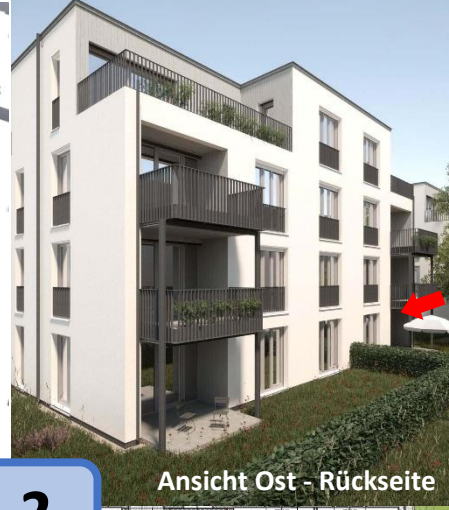




Ansicht West - Eingang



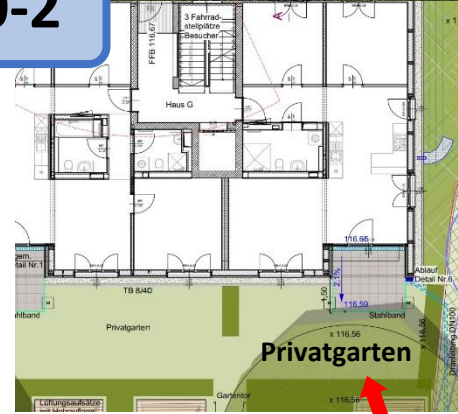
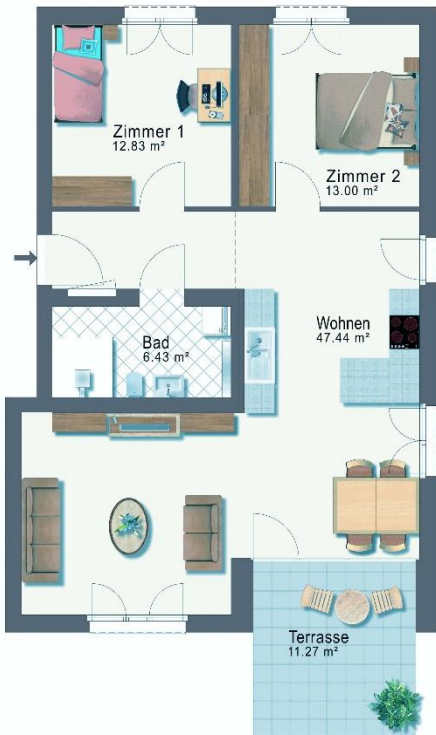
G2-0-2



Ansicht Ost - Rückseite

Gartenhaus 2: Erdgeschoss Nordseite

Sophienstraße 131 b



Beschreibung

- 3 Zimmer Wohnung, Barrierefrei
- Ca. 85 m² Mietfläche *1
- Erdgeschoss
- Offener Wohn- und Essbereich
- Barrierefreies Bad (bodentiefe Dusche)
- Bodenbelag: Parkett
- Fußbodenheizung
- Sichtbare Holzdecken
- Terrasse und Privatgarten
- Separater Kellerraum (ca. 6 m²)
- Tiefgaragenstellplatz mit Option auf Elektroladen

Gebäude

- Holz-Hybrid Bauweise
- Energiestandard KfW 40+
- Energieträger: Fernwärme
- Zentrale Lüftung mit Wärmerückgewinnung
- Fahrstuhl
- Mieterstrom aus eigener PV-Anlage

Miete (kalt): 1.440 EUR

zzgl. Nebenkosten: ca. 220 EUR *2

*1 Die hier geteilten Grundrisse stellen den finalen Stand der Ausführungsplanung dar. Die Maße und Flächen der fertigen Wohnung können minimal von den angegebenen Werten abweichen.

*2 Die Angabe der Nebenkosten ist nur ein unverbindlicher und indikativer Wert auf Basis unserer aktuellen Planungsparameter. Der Wert kann bei unterschiedlichem Nutzerverhalten (Verbrauchswerte Heizung/Lüftung/Wasser) abweichen.

Bei Interesse für diese Wohnung wenden Sie sich bitte an vermietung@sophien-carree.de und geben Sie die oben angeführte Nummer und Ihre Kontaktdaten an.