



Ansicht Nord - Eingang

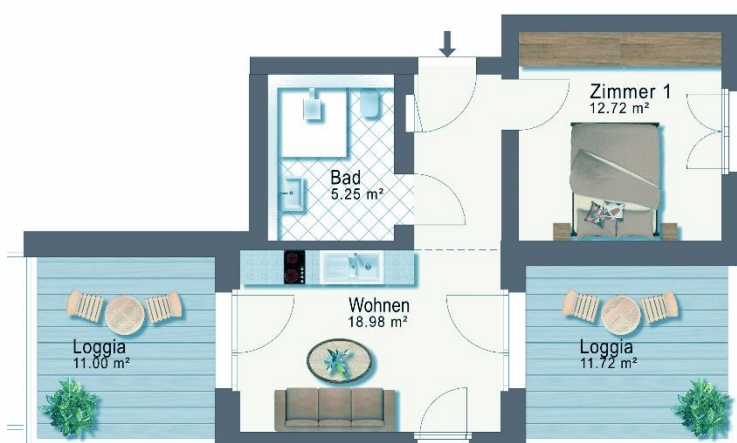


Ansicht Süd - Rückseite

**K1-4-3**

## Kirchenlage (K1): Dachgeschoss/Penthouse

Sophienstraße 131 a



### Beschreibung

- 2 Zimmer Wohnung
- Ca. 48,5 m<sup>2</sup> Mietfläche \*<sup>1</sup>
- Bad mit bodenebener Dusche
- Bodenbelag – Design Vinyl
- Fußbodenheizung
- Sichtbare Holzdecken
- 2 große Dachterrassen (Staffelgeschoss)
- Separater Kellerraum (ca. 6 m<sup>2</sup>)
- Tiefgaragenstellplatz mit Option auf Elektroladen

### Gebäude

- Holz-Hybrid Bauweise
- Energiestandard KfW 40+
- Energieträger: Fernwärme
- Zentrale Lüftung mit Wärmerückgewinnung
- Fahrstuhl
- Mieterstrom aus eigener PV-Anlage
- Waschmaschinenraum im Keller

**Miete (kalt): 880 EUR**

zzgl. Nebenkosten: ca. 130 EUR \*<sup>2</sup>

\*<sup>1</sup> Die hier geteilten Grundrisse stellen den finalen Stand der Ausführungsplanung dar. Die Maße und Flächen der fertigen Wohnung können minimal von den angegebenen Werten abweichen.

\*<sup>2</sup> Die Angabe der Nebenkosten ist nur ein unverbindlicher und indikativer Wert auf Basis unserer aktuellen Planungsparameter. Der Wert kann bei unterschiedlichem Nutzerverhalten (Verbrauchswerte Heizung/Lüftung/Wasser) abweichen.

Bei Interesse für diese Wohnung wenden Sie sich bitte an [vermietung@sophien-carree.de](mailto:vermietung@sophien-carree.de) und geben Sie die oben angeführte Nummer und Ihre Kontaktdaten an.