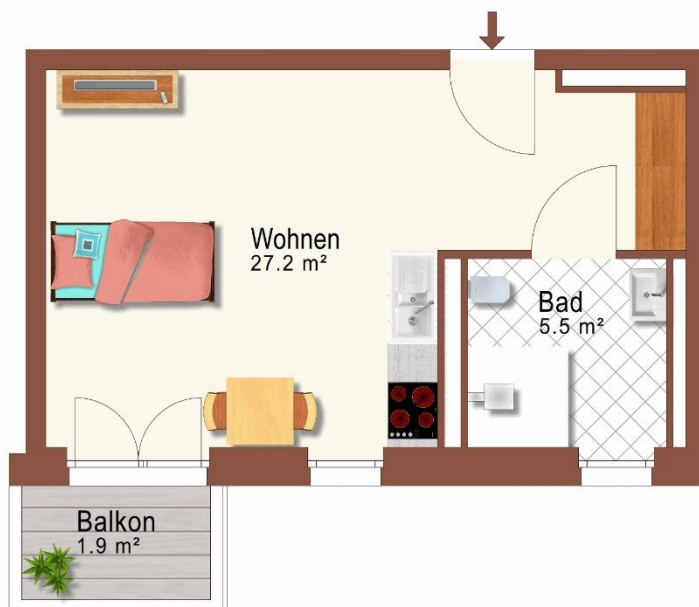




S-2-5



Sophienstraße 129 – Wohnen im Alter



Beschreibung Wohnung

- Barrierefreies Ein- Zimmer Appartement
- Ca. 34,7 m² Mietfläche *1
- 2. Obergeschoss
- Offener Wohn- und Essbereich
- Balkon ins Innere des Carrée
- Bad mit bodenebener Dusche
- Bodenbelag – Design Vinyl (Holzoptik)
- Lagermöglichkeiten gemeinsamer Keller
- Hausnotruf buchbar
- Umfangreiches Dienstleistungspaket der SWB Wohnstifte nach Bedarf buchbar

Gebäude

- Zentrale Lage in der Karlsruher Weststadt
- Unmittelbare Nähe Gutenbergplatz
- Massivbau, verklindert
- Energiestandard KfW 55
- Energieträger Fernwärme
- Mieterstrom aus eigener PV Anlage
- Barrierefreier Fahrstuhl
- Waschmaschinenraum im Keller
- Option auf Tiefgaragenstellplatz (mit/ohne Elektromobilität)

Miete (kalt): 880 EUR

zzgl. Nebenkosten: ca. 90 EUR *2



*1 Die hier geteilten Grundrisse stellen den finalen Stand der Ausführungsplanung dar. Die Maße und Flächen der fertigen Wohnung können minimal von den angegebenen Werten abweichen. Die Möblierung ist nur beispielhaft.

*2 Die Angabe der Nebenkosten ist nur ein unverbindlicher und indikativer Wert auf Basis unserer aktuellen Planungsparameter. Der Wert kann bei unterschiedlichem Nutzerverhalten (Verbrauchswerte Heizung/Wasser) abweichen.

Bei Interesse für diese Wohnung können Sie uns per Email (sophiencarree@swb-wohnstifte.de) oder gerne auch telefonisch unter 0721/98444-0 kontaktieren.