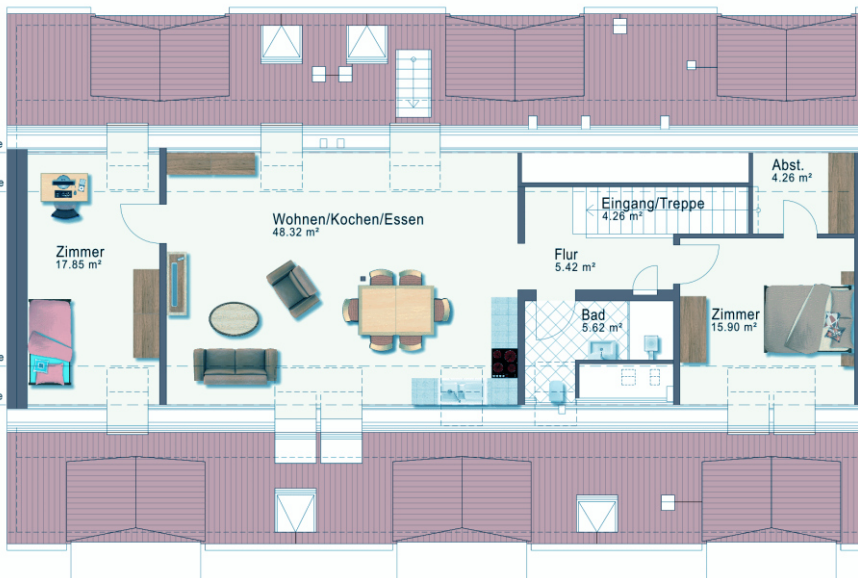




# Sophienstraße- Dachspitz

Sophienstraße 129

**S-6-2**



## Beschreibung

- Großzügige 3 Zimmer Wohnung
- Ca. 85 m<sup>2</sup> Mietfläche \*1
- Offener Wohn- und Essbereich
- Bad mit bodenebener Dusche
- Bodenbelag – Design Vinyl (Holzoptik)
- Separater Kellerraum (ca. 6 m<sup>2</sup>)
- Tiefgaragenstellplatz mit Option auf Elektroladen

## Gebäude

- Massivbau, verklindert
- Energiestandard KfW 55
- Energieträger: Fernwärme
- Fahrstuhl bis 5. OG, Treppe zur Wohnung
- Mieterstrom aus eigener PV-Anlage

**Miete (kalt): 1.400 EUR**

zzgl. Nebenkosten: ca. 290 EUR \*2

\*1 Die hier geteilten Grundrisse stellen den finalen Stand der Ausführungsplanung dar. Dachschrägen sind gem. Wohnflächenverordnung berücksichtigt. Die Maße und Flächen der fertigen Wohnung können minimal von den angegebenen Werten abweichen.

\*2 Die Angabe der Nebenkosten ist nur ein unverbindlicher und indikativer Wert auf Basis unserer aktuellen Planungsparameter. Der Wert kann bei unterschiedlichem Nutzerverhalten (Verbrauchswerte Heizung/Wasser) abweichen.

Bei Interesse für diese Wohnung wenden Sie sich bitte an [vermietung@sophien-carree.de](mailto:vermietung@sophien-carree.de) und geben Sie die oben angeführte Nummer und Ihre Kontaktdaten an.